

# Gezonde en Duurzame Voedselomgeving in gemeenten

**Dr. Maartje Poelman**, Associate Professor Prevention & Public Health Nutrition

Chair Group Consumption and Healthy Lifestyles

Wageningen University, the Netherlands



# De voedselomgeving

Conceptueel: De voedselomgeving is de collectieve fysieke, economische, beleidsmatige en sociaal-culturele blootstelling, kansen en omstandigheden die de voedselkeuzes en voedselconsumptie van mensen beïnvloeden’.

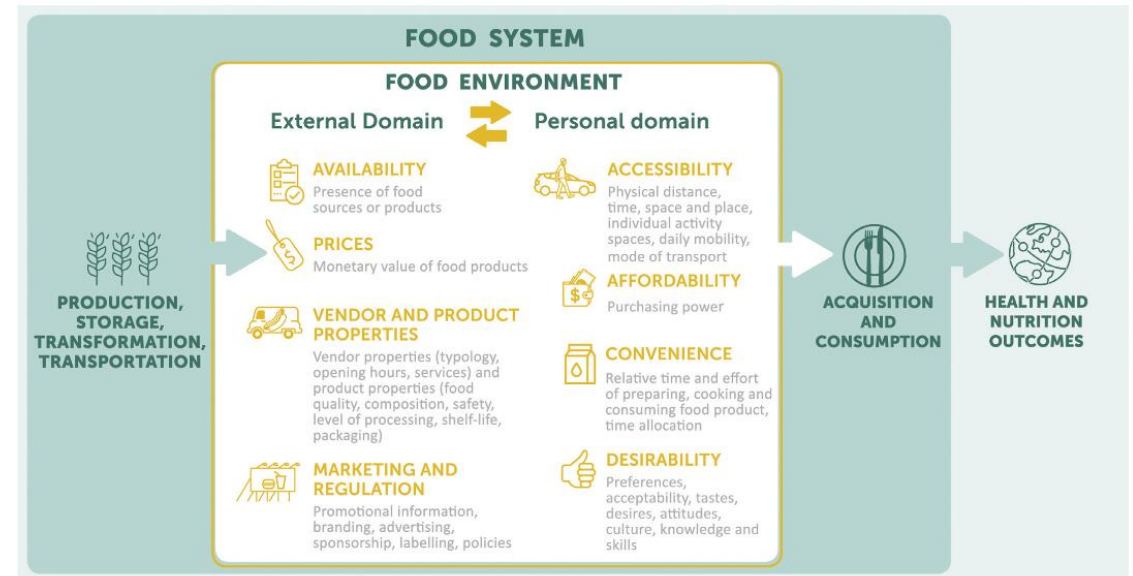
Operationeel: de voedselomgeving bestaat uit voedingsmiddelen beschikbaar in het dagelijks leven van mensen: voedingskwaliteit, promotie, prijs, gemak, etikettering en veiligheid van deze voedingsmiddelen’.



# Conceptuele modellen voedselomgeving

Environment type \ Environment size	Micro-environment (settings)		Macro-environment (sectors)	
	Food	PA	Food	PA
Physical	What is available?			
Economic	What are the financial factors?			
Policy	What are the rules?			
Socio-cultural	What are the attitudes, beliefs, perceptions and values?			

**Analysis Grid for Environments Leading to Obesity**  
(Egger et al 2003)



**Fig. 2. Conceptual framework.** The conceptual framework depicts the food environment as the interface within the wider food system. Key dimensions are mapped to external and personal domains. Interactions between these domains and dimensions shape people's food acquisition and consumption.

(Turner et al 2018)

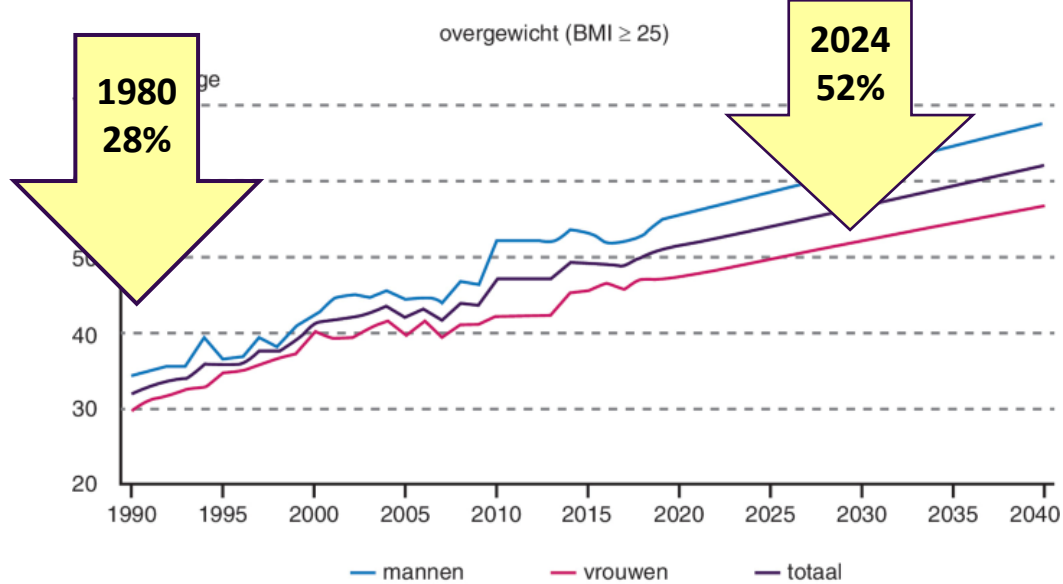
# Voedsel(omgeving)transitie



# Voedsel(omgeving)transitie



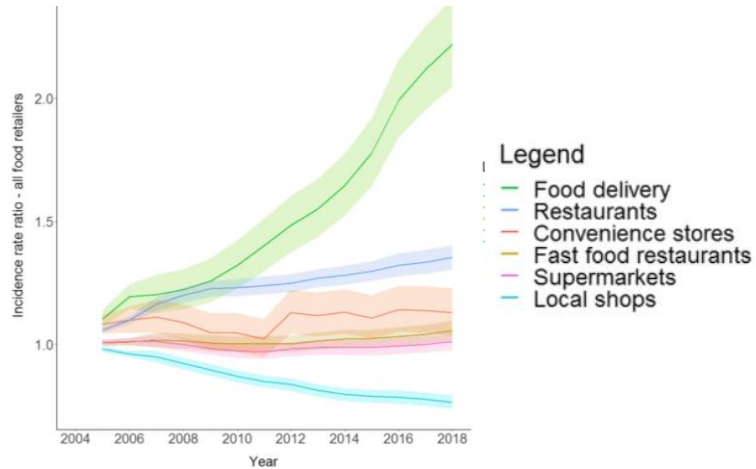
**Voedingsgerelateerde chronische ziekten**  
 15% van de volwassen Nederlanders heeft obesitas  
 > 1 miljoen mensen met diabetes type 2  
 ~ 1,7 miljoen personen met hart- en vaatziekten



# Hoe ziet de NL voedselomgeving er uit?

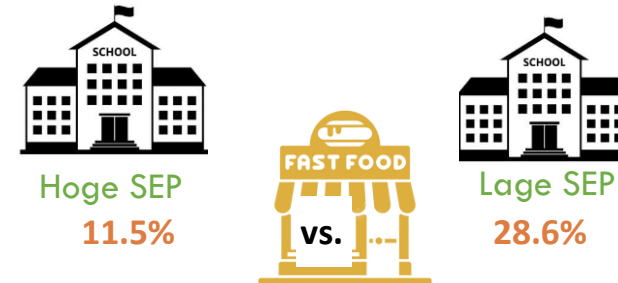
## Food outlets in NL – 2004-2018

*Pinho et al, IJBNPA 2020*



## Middelbare school omgeving (Utrecht)

*Timmermans et al, IJERPH 2018*

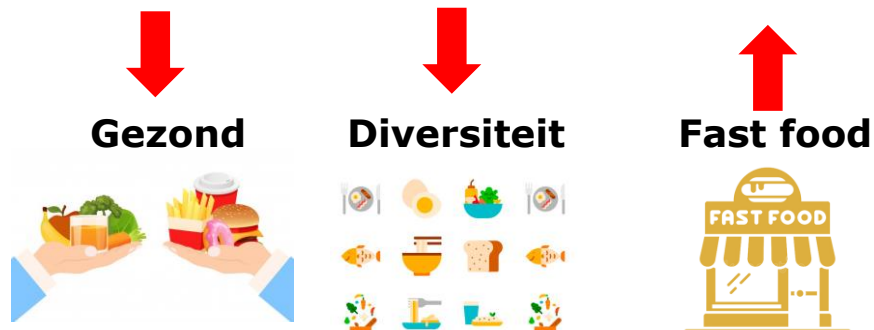


## Etnische verschillen food outlets (A'dam)

*Poelman et al, PHN 2021*



Amsterdammers met een niet NL achtergrond vaker:

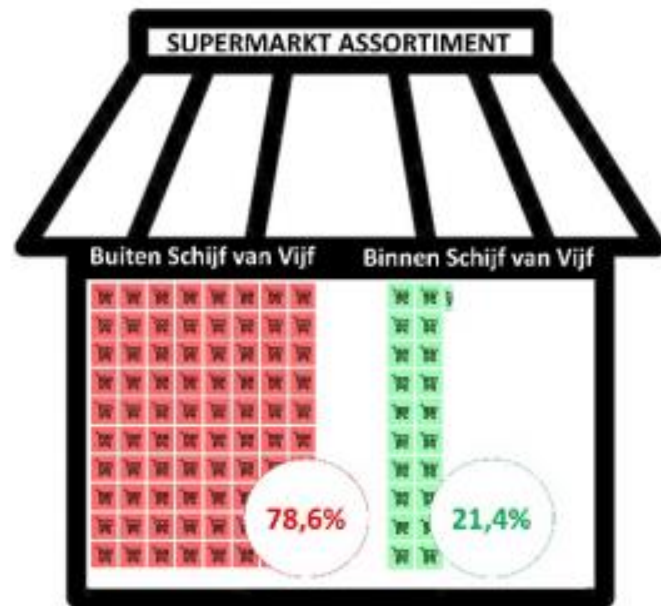


## Voedselomgeving beïnvloedt sociale norm

*Van Rongen et al, IJBNPA 2020*



# Gezondheid aanbod supermarkten / horeca



79% van de producten in de supermarkt staan niet in de Schijf van Vijf.

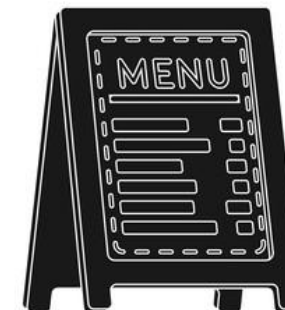
81% van de producten die gepromoot worden in supermarktfolders staan niet in de Schijf van Vijf.

82% van de promoties in de supermarkt staan niet in de Schijf van Vijf

97% van de producten met kindermarketing staan niet in de Schijf van Vijf

91% van de producten/maaltijden staan niet in de Schijf van Vijf

88% van de producten/maaltijden op promotiematerialen staan niet in de Schijf van Vijf



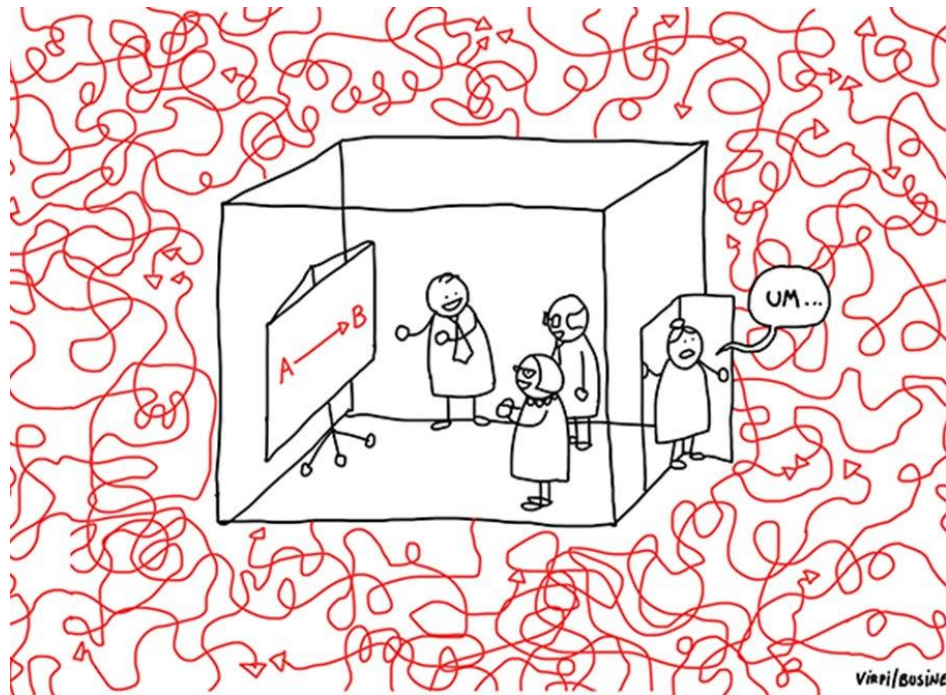
# Dierlijk vs. plantaardig in supermarkten

**Tabel 1.3** Aandeel van alle productgroepen van het totale supermarktassortiment en het aandeel Schijf van Vijf.

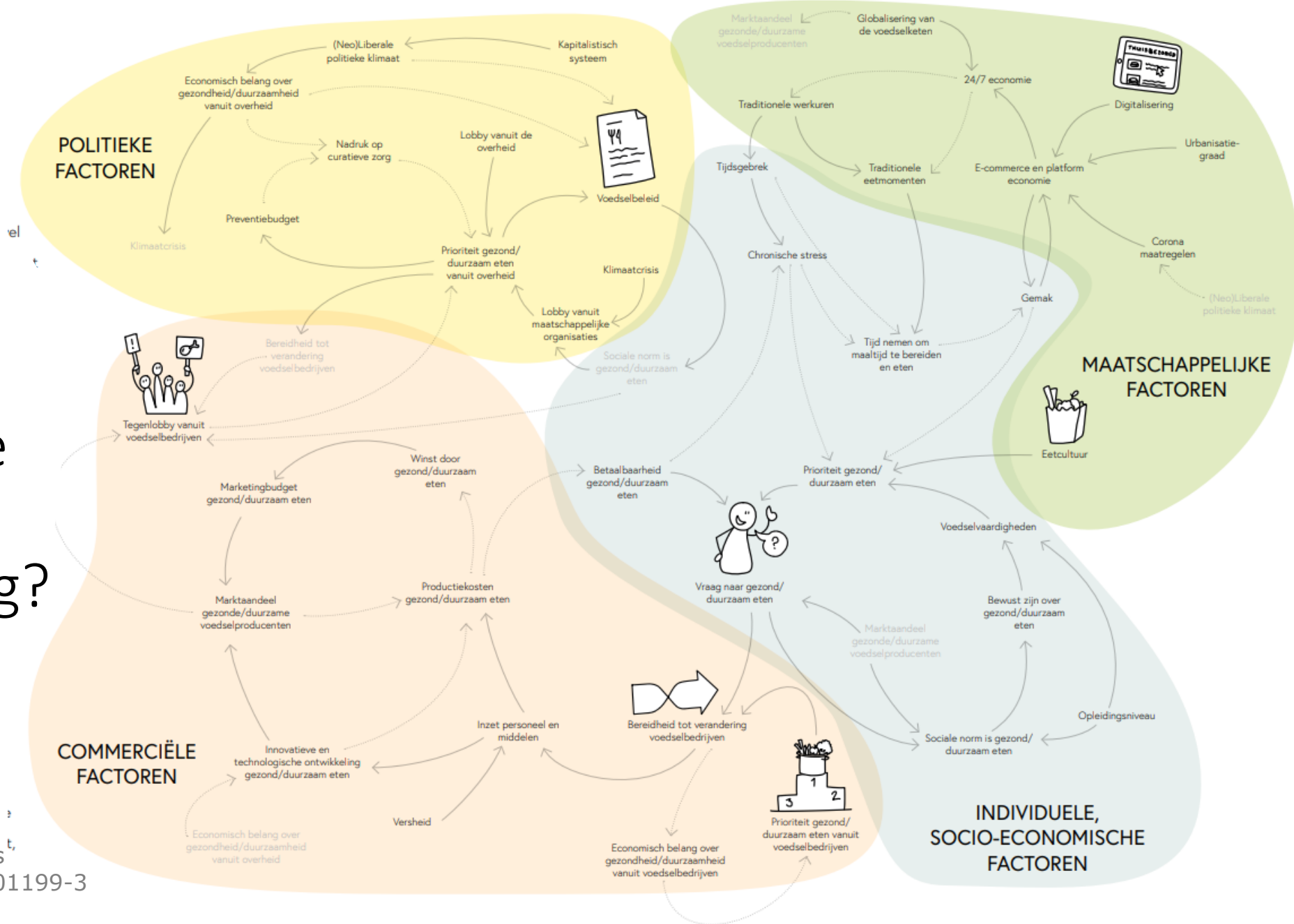
	Aandeel binnen gehele assortiment		Schijf van Vijf			
	N	%	Nee		Ja	
			N	%	N	%
gehele assortiment	37761	100,0	29678	78,6%	8083	21,4%
vis	858	2,3	237	27,6%	621	72,4%
peulvruchten	352	0,9	76	21,6%	276	78,4%
vlees en gevogelte	2530	6,7	2076	82,1%	454	17,9%
vleesvervangers	543	1,4	492	90,6%	51	9,4%
vleeswaren	1159	3,1	1159	100%	0	0%
eieren	96	0,3	0	0%	96	100%
noten en zaden (incl. pinda/notenkaas)	867	2,3	367	42,3%	500	57,7%
melk en zuivelproducten	1462	3,9	1033	70,7%	429	29,3%
kaas	1707	4,5	1427	83,6%	280	16,4%
zuivelvervangers	386	1,0	362	93,8%	24	6,2%



Naar een gezondere en duurzame voedselomgeving  
→ acties op lokaal niveau



# Welke factoren liggen er ten grondslag aan een gezonde en duurzame voedselomgeving?



# Waar liggen mogelijkheden voor lokale overheden doen?

- **Maatregelen binnen juridische bevoegdheden**

- e.g., aanbestedingsbeleid

- **Maatregelen stimuleren door:**

- Samen te werken; financiering te bieden, acties te coördineren; beleidsondersteuning te bieden aan externe partijen (e.g., NGOs).

- **Verkennen van nieuwe juridische maatregelen**

- Juridisch instrumentarium, verbod buitenreclame

'Beter voor klimaat'

**Nooit meer vlees in de kantine:**



**Den Haag wil als eerste fossiele reclame verbieden via lokale wet: 'Dit leidt uitsluitend tot verwarring'**



# Waar liggen mogelijkheden voor lokale overheden?



## City Deal Gezonde en duurzame voedselomgeving

### **Bestel Broodje Utrecht bij Lokalist**

Met het concept Broodje Utrecht maken we Lokaal eten hapklaar. Wil je de recepten van Broodje Utrecht ook bestellen voor jouw bedrijfsrestaurant? Via Lokalist bestel je direct bij iedere leverancier en krijg je alle producten in 1 bestelling geleverd. Samen eten we provincie Utrecht mooier!

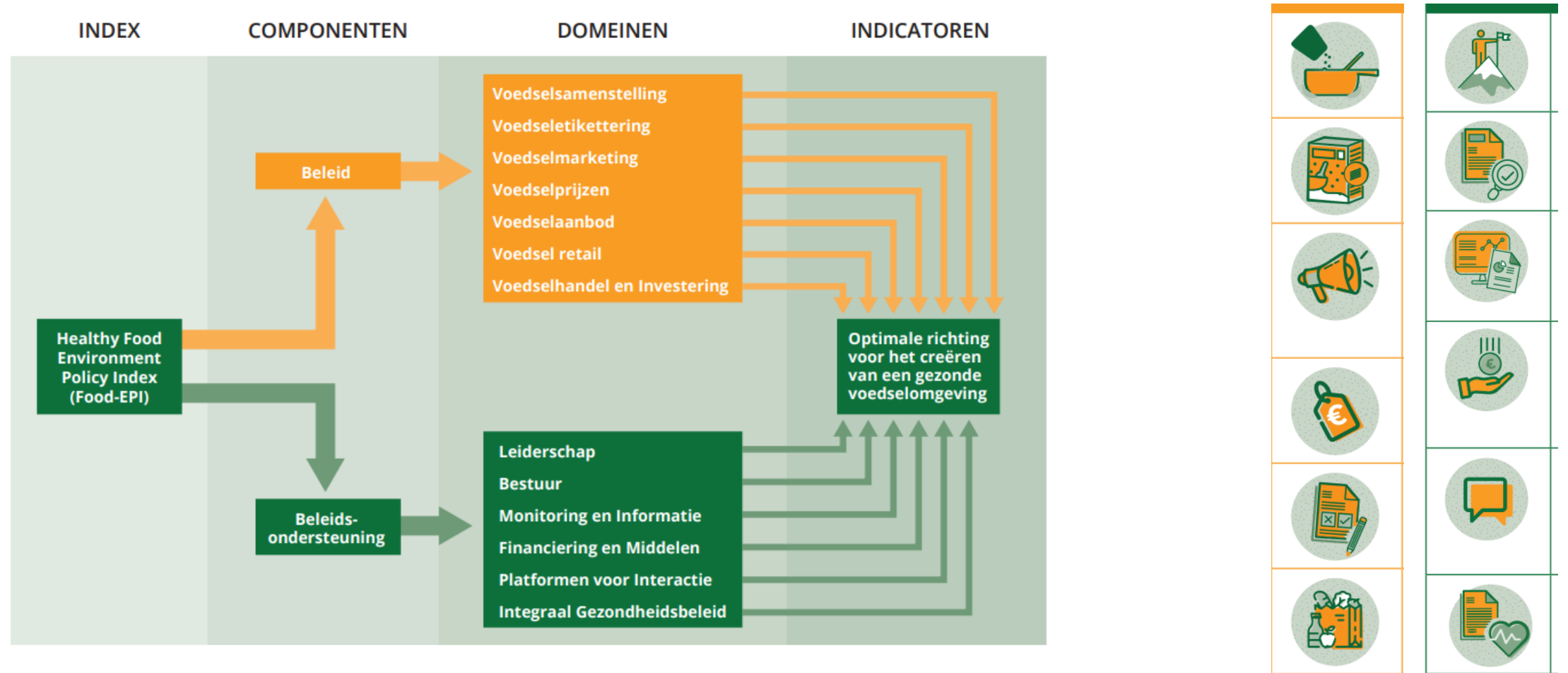
## A L L I A N T I E HAND IN HAND

Samenwerkingspartners BeijerlandseLaan en Groene Hilledijk

### Voedselomgeving Boulevard Zuid wordt stap voor stap gezonder



# Food-Environment Policy Index (Food-EPI)



Swinburn et al, Obesity reviews 2013 – doi: 10.1111/obr.12073

Djojosoeparto et al, 2021 - [https://www.jpi-pen.eu/images/reports/Dutch\\_Food-EPI\\_FinalReport\\_Jan2021.pdf](https://www.jpi-pen.eu/images/reports/Dutch_Food-EPI_FinalReport_Jan2021.pdf)

# Lokale Food-EPI

## VOEDSELMARKETING:

- Gezonde en duurzame sportsponsoring
- Bescherming van kinderen tegen blootstelling aan ongezonde promotie (in door de gemeente beheerde locaties)

## VOEDSELVOORZIENING:

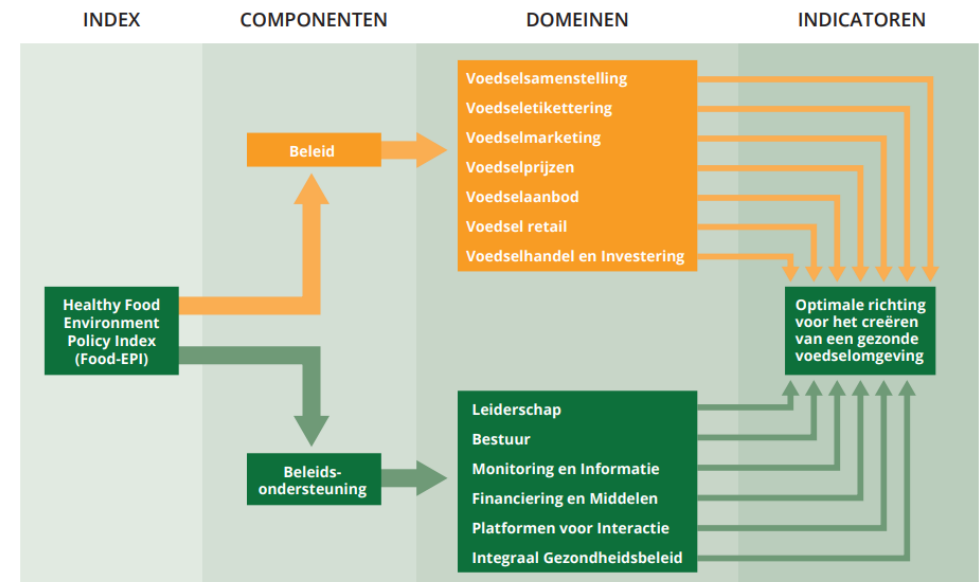
- Gezonde en duurzame inkoop van voedsel en catering
- Toegang tot gratis drinkwater in openbare ruimtes en locaties

## RETAIL:

- Beschikbaarheid/toegankelijkheid van gezonde en duurzame voedsel- en drankaanbiedingen (vrijheid van keuze) waarborgen
- Lokale producenten koppelen aan voedselinkoopactiviteiten
- Samenwerken met/ondersteunen van supermarkten en andere aanbieders om de gezondheid van hun winkelomgeving te verbeteren
- Rekening houden met gezond aanbod bij nieuwe woonwijken

## VOEDSELVERSPLILING

- Hergebruik van voedselafval (herverdeling of coördinatie van gezond voedsel om commercieel voedselverspilling te voorkomen);



*Ruffini et al, Public Health Nutrition 2024;27(1):e191.  
doi:10.1017/S136898002400140X*

# Lokale Food-EPI

## MONITORING:

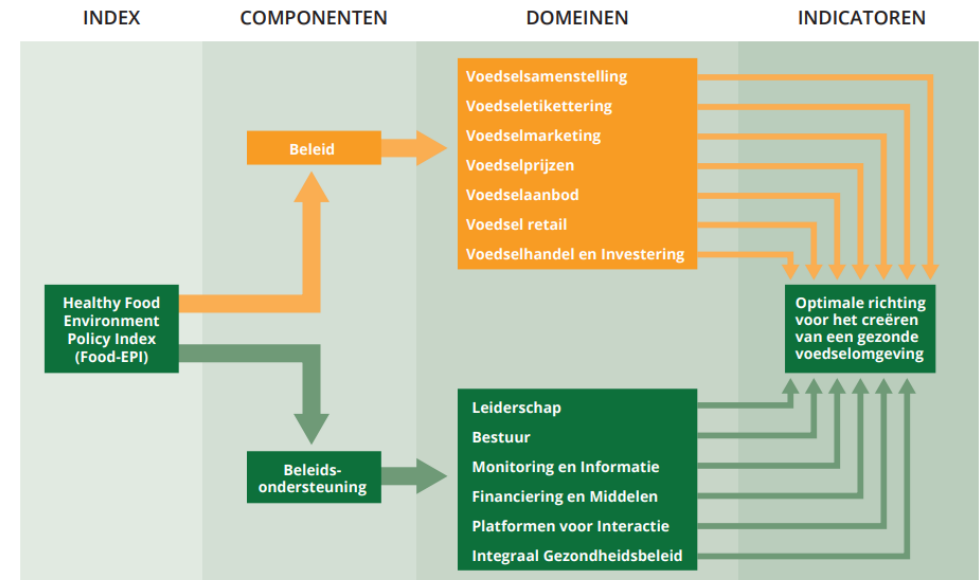
- Monitoren van gezondheid van lokale bevolking
- Monitoren van voedselomgeving/systeem op lokaal niveau
- Kenmerken van promoties in publieke ruimte
- Dichtheid van ongezonde aanbieders tov gezonde aanbieders
- voedselverspilling

## LEIDERSCHAP:

- Strategie en implementatieplan voor een gezonde en duurzame voedselomgeving
- Uitdragen van sterke en zichtbare ondersteuning
- Overkoepelende doelen zijn vastgesteld
- Een gedetailleerde strategie
- Een uitgebreid implementatieplan

## ONDERSTEUNING VAN GEMEENSCHAP:

- Gecoördineerde ondersteuning voor lokale initiatieven
- Voedselhulpvoorzieningen
- Beschikbaar stellen van gemeenschappelijke kookfaciliteiten
- Trainingen voor organisaties in de publieke en private sector



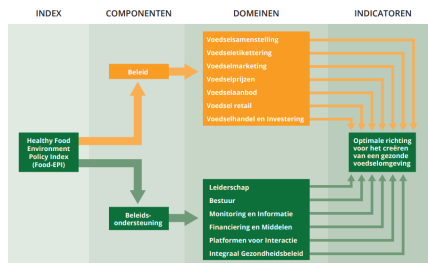
Voorbeelden

# Lokale Food-EPI

## Nieuw onderzoek – 2024-2027 naar lokaal overheidsbeleid voor een gezonde en duurzame voedselomgeving

- *Achterhalen welk lokaal beleid in verschillende Nederlandse gemeenten is geïmplementeerd*
- *Lokale overheidsacties te identificeren om deze voedselomgeving verder te verbeteren*

In internationale context: Nederland, België, Ierland, Polen en Italië.



**UW INPUT IS ZEER WELKOM !! →**





# Hoe kunnen gemeenten van start?

## eerlijk over eten Voedingscentrum



## Bouwstenen voor gezonde en duurzame voeding in lokaal beleid

Voor een gezonde toekomst voor mens en milieu is het belangrijk dat jij als gemeente inwoners in staat stelt om gezonder en duurzamer te kiezen. Dat klinkt misschien groots en ver weg. Maar juist gemeenten en GGD'en kunnen écht impact maken. Bijvoorbeeld in scholen, buurthuizen, sportclubs en het bedrijfsrestaurant van de gemeente. Het Voedingscentrum helpt daarbij met handige bouwstenen.

Je kan de bouwstenen gebruiken ter inspiratie, als stappenplan of als input voor een nieuwe strategie van lokaal beleid om zo aan de thema's van het **Gezond en Actief Leven Akkoord** te werken. Je krijgt allerlei praktische tips, handreikingen en voorbeelden uit de praktijk. Kijk hoe jij de bouwstenen kunt gebruiken op zo'n manier die past bij jouw situatie.

# Voorbeeld: Ambitie & borgen in beleid ...

## 1) Bepaal focus /plannen

## 2) Ontwikkel / onderteken een ambitie

## 3) Borg ambitie in beleid en/uitvoeringsagenda

- Voedselagenda, visie, akkoord?
- Doelen bij ambitie?
- Projectplan?

### Draagvlak !

- Informeren/interesseren collega's
- Interdepartementaal / domein overstijgend
- Kartrekker/koploper binnen de gemeenten?



We streven vier doelen na om deze ambitie te realiseren:

1. in Wageningen is de voedselomgeving gezond;
2. in Wageningen eten inwoners meer duurzaam voedsel van dichtbij;
3. in Wageningen verspillen inwoners, bedrijven en organisaties minder voedsel;
4. in Wageningen eten inwoners meer plantaardig voedsel.

Deze Voedselagenda beschrijft per doel de bijbehorende actielijnen en acties. In het ontwikkelproces van de agenda kwam naar voren dat er op de weg naar de stip op de horizon met name grote animo in de stad bestaat voor de volgende acties, die dan ook prioriteit krijgen in de uitvoering:

- *Voedsel als middel om de gemeenschap te versterken door sociale cohesie, ontmoeting en participatie*
- *Voedseleducatie voor kinderen en volwassenen*
- *Eetbaar groen in de publieke ruimte en buurtmoestuinen*
- *Betere verkrijgbaarheid van duurzame lokale producten die zichtbaar en betaalbaar zijn*
- *Wetgeving voor gezonde voedselomgeving*

# Lokale onderzoeksprojecten - voorbeelden



# Voorbeeld 1: Monitoring

Article

## 'Obesogenic' School Food Environments? An Urban Case Study in the Netherlands

Joris Timmermans<sup>1</sup>, Coosje Dijkstra<sup>2</sup>, Carlijn Kamphuis<sup>3</sup>, Marlijn Huitink<sup>2</sup>,  
Egbert van der Zee<sup>1</sup> and Maartje Poelman<sup>1,\*</sup>

- <sup>1</sup> Department of Human Geography and Spatial Planning, Faculty of Geosciences, Utrecht University, Princetonlaan 8a, 3584 CB Utrecht, The Netherlands; j.m.timmermans@students.uu.nl (J.T.); E.L.vanderZee@uu.nl (E.v.d.Z.)
- <sup>2</sup> Department of Health Sciences, Faculty of Earth and Life Sciences, Amsterdam Public Health Research Institute, VU-University, De Boelelaan 1085, 1081 HV Amsterdam, The Netherlands; coosje.dijkstra@vu.nl (C.D.); m.huitink@vu.nl (M.H.)
- <sup>3</sup> Department of Interdisciplinary Social Science, Faculty of Social and Behavioural Sciences, Utrecht University, Heidelberglaan 1, P.O. Box 80140, 3508 TC Utrecht, The Netherlands; C.M.Kamphuis@uu.nl

Open access

Original research

BMJ Nutrition,  
Prevention & Health

### Food availability, perceived food environment and social norm perceptions of healthy and vegetarian food consumption at a public music festival in the Netherlands: a cross-sectional study

Tarnika M Wopereis<sup>1</sup>,<sup>1</sup> Emely de Vet,<sup>1,2</sup> Frédérique C Rongen,<sup>1</sup>  
Maartje P Poelman<sup>1</sup>

To cite: Wopereis TM, de Vet E, Rongen FC, et al. Food availability, perceived food environment and social norm perceptions of healthy and vegetarian food consumption at a public music festival in the Netherlands: a cross-sectional study. *BMJ Nutrition, Prevention & Health* 2024;0:e000850. doi:10.1136/bmjnh-2023-000850

#### ABSTRACT

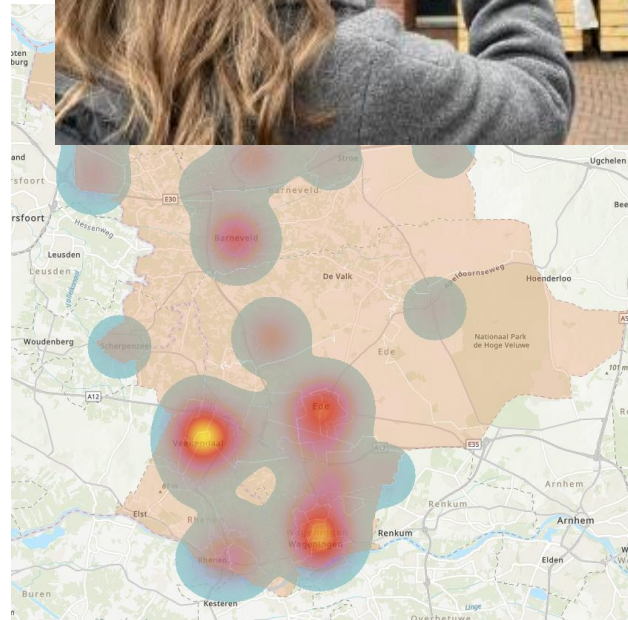
**Objective** To gain insight into the food availability, the perceived food environment, and social norm perceptions in favour of healthy and vegetarian food consumption at a festival.

**Design** Two cross-sectional substudies were conducted to audit food and beverages at the festival, and to measure visitors' perceptions of the festival food environment (accessibility, affordability, availability, diversity, quality) and their social norms perceptions via a mobile survey.

**Setting** Public music festival in the Netherlands

#### WHAT IS ALREADY KNOWN ON THIS TOPIC

- Local governments in the Netherlands are seeking strategies to encourage healthy and sustainable food consumption at festivals through public policies.
- At present, there is very limited information about the food availability at festivals, visitors' perception of the food environment and their perception of social norms for healthy and vegetarian food consumption at festivals.



### Monitoring van de mate van gezondheid van het aanbod en de promoties van supermarkten en out-of-home-ketens

Inzicht in de huidige stand van zaken en aanbevelingen voor het opzetten van een landelijke monitor

M.P. Poelman, S.C. Dijkstra, S.K. Dijkzwaagbe, E.W.N.L. de Vet, J.C. Seidijk, C.B.M. Kamphuis

WAGENINGEN  
UNIVERSITY & RESEARCH



# Voorbeeld 2: (Hoe) kunnen inwoners worden betrokken bij processen rondom lokaal voedselbeleid?



## Gemeenten:

- Amsterdam
- Ede
- Rotterdam
- Utrecht

# Voorbeeld 3: Wat is de maatschappelijke steun voor voedselomgeving beleid?

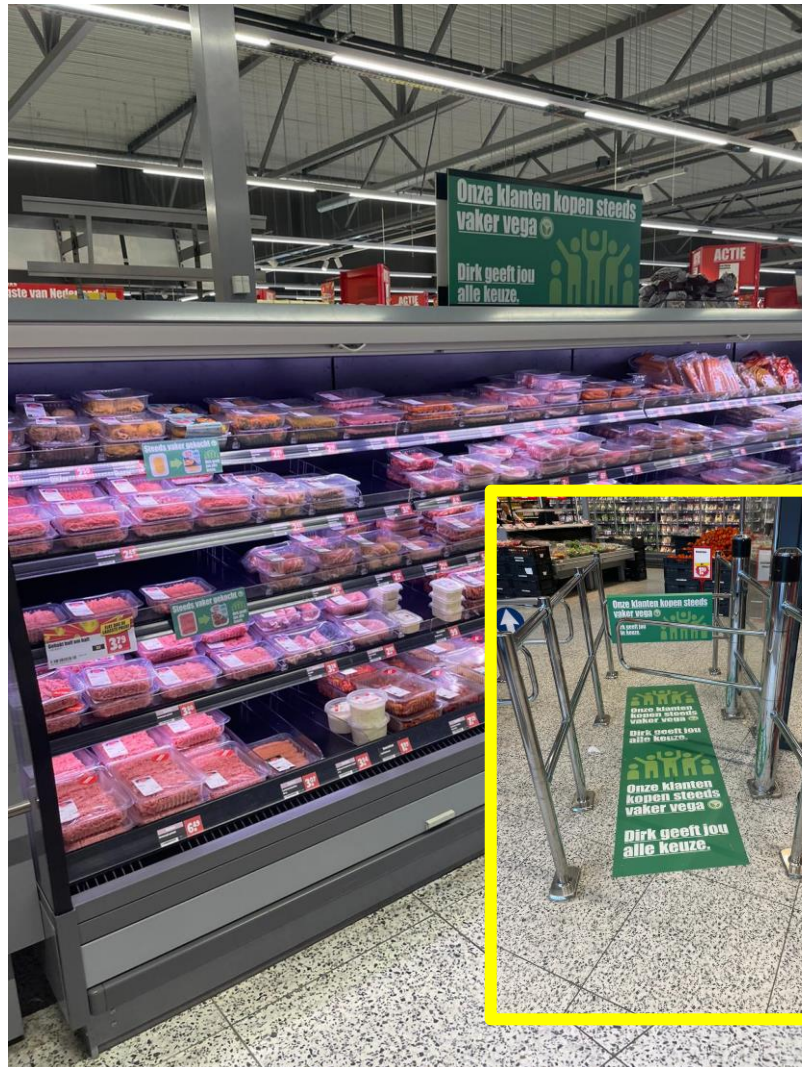


FOOD Systems & Policy PATHways for  
Equal Population Nutrition in Europe



ERA4Health  
Partnership

# Voorbeeld 4: pilot-studies, bijvoorbeeld



*start*  
**TODAY**





# Bedankt voor uw aandacht | Heeft u nog vragen?

**Dr. Maartje Poelman**, Associate Professor Prevention & Public Health Nutrition

Chair Group Consumption and Healthy Lifestyles

Wageningen University, the Netherlands

